



社会福祉法人 ユーカリ優都会  
ユーカリが丘国際福祉専門学校

見つけよう！ミライの色。

# OPEN CAMPUS

未来の福祉を支える力を、ここから

学校のことを知って、夢への第一歩を踏みだそう！

4/25 ±

10:00 ~ 12:00  
(受付時間 9:30より)

5/16 ±

10:00 ~ 12:00  
(受付時間 9:30より)

6/20 ±

10:00 ~ 12:00  
(受付時間 9:30より)

対象学科： **こども保育学科** **介護福祉学科**

内容： ①学校説明 ②募集要項説明  
③校内案内 ④体験 ⑤質疑応答

場所： ユーカリが丘国際福祉専門学校 本館

お申込みはこちら



現役高校生には来校特典あり！お友達と一緒に来ればさらに特典もあります！是非ご参加ください♪

【お問い合わせはお電話またはホームページより】



社会福祉法人 ユーカリ優都会

ユーカリが丘国際福祉専門学校

YUKARIGAOKA INTERNATIONAL WELFARE COLLEGE

厚生労働大臣指定

介護福祉士養成施設

指定保育士養成施設

専門学校  
ホームページ



〒285-0854 千葉県佐倉市上座1268-1 (本館)

☎ 043-312-3559 【学生部宛】



Join us!



# 職場のリアルな 雰囲気を経験できる！ 仕事見学会

4/18

土曜日

5/23

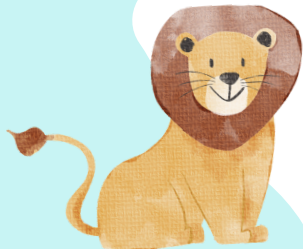
土曜日

6/6

土曜日

10:00~12:00【受付9:30~】

※事前予約制となっておりますのでご連絡ください



## 学科別見学先

こども保育学科 見学先

▶▶ 山万グループ内で運営する  
子育て施設

介護福祉学科 見学先

▶▶ ユーカリ優都会で運営する  
高齢者福祉施設



お申し込みはこちら



お問い合わせ先

〒285-0854

千葉県佐倉市上座1268-1

社会福祉法人ユーカリ優都会

ユーカリが丘国際福祉専門学校



043-312-3559

